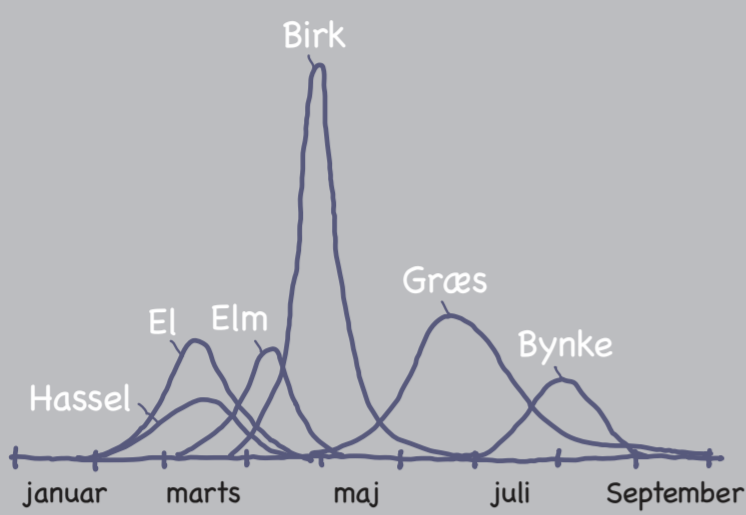


Høfeber - hva' så?

Høfeber kan give øjne, hals og næse, der løber og klør



Høfeber-sæsonen ligger forskelligt alt efter, hvad du er allergisk overfor

HUSK!



HUSK!

Hvis du vil ha' færre gener, så start på næsespray med binyrebarkhormon

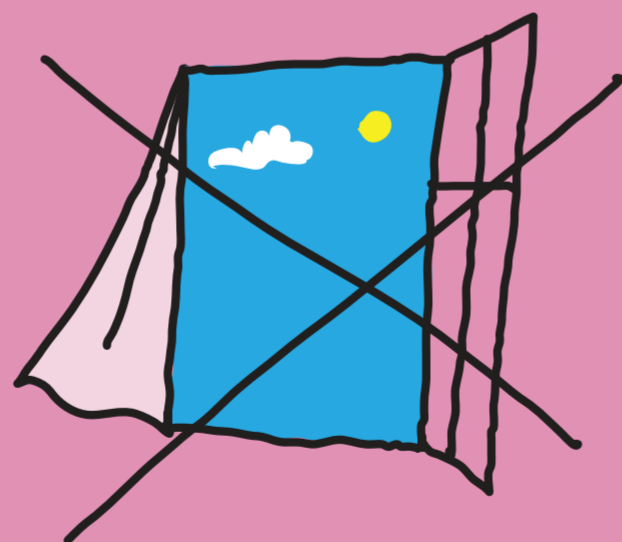
4 uger

før du plejer at få symptomer

Når det er sæson for DIN høfeber:



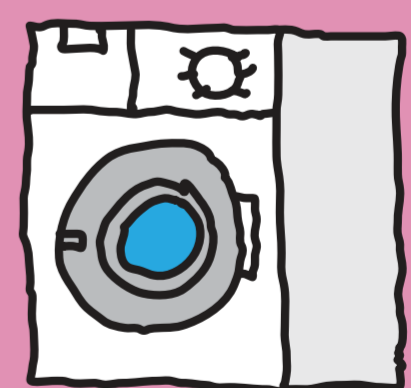
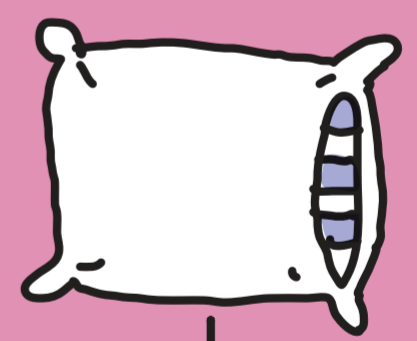
Tør ikke dit tøj udenfor



Luft ikke ud midt på dagen



Skyl håret om aftenen



Vask dit pudebetræk tit

Er du i tvivl, så kontakt din læge
Med venlig hilsen Region Midtjylland